

医疗收费电子结算凭证中心接入指引

2023 年 8 月

目 录

一、使用场景规范	1
二、地市医保部门	1
(一) 申请流程.....	1
(二) 具体事项及要求.....	2
1. 提交申请材料.....	2
2. 组织协调.....	3
3. 地市医保部门业务应用.....	3
三、定点医疗机构接入流程	3
四、接口功能清单	5
附件 1. 定点医疗机构接入清单.....	6
附件 2. 测试报告（模板）.....	7
附件 3. 上线确认报告.....	10

为探索医疗收费电子结算凭证在医保领域深化应用，提升医保利民便民服务水平，加强医疗保障基金监管，促进多层次医疗保障体系发展，促进我省电子结算凭证中心的应用落地，制定本指引。

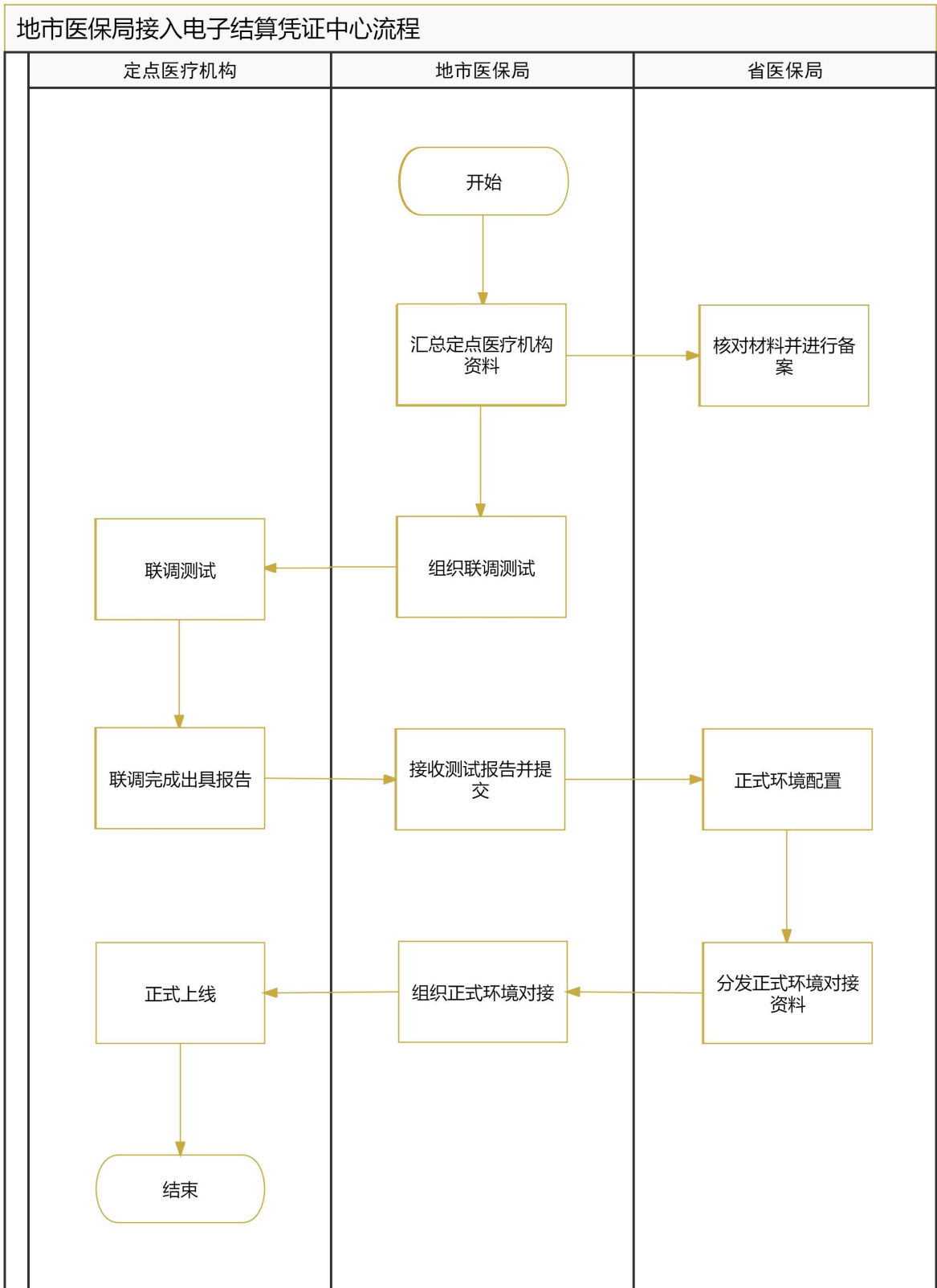
一、使用场景规范

基于全国统一的医疗保障信息平台，探索医疗收费电子结算凭证在我省医疗保障领域深化应用。一是支持医疗收费电子结算凭证在医疗费用手工报销线上申请等场景应用，提升“互联网+” 医保公共服务能力；二是探索在医保费用申报、医保智能监管、医药服务价格监测等工作中应用，提升医保精细化管理的质量和效率；三是按照“数据不出域，出域必授权”的数据共享原则，基于区块链技术建立参保人授权查询及跨部门、跨地域数据共享的业务办理协同机制，构筑多方参与、共享共治格局，促进多层次医疗保障体系有序衔接。

二、地市医保部门

（一）申请流程。

地市医保部门通过工单子系统提交接入电子结算凭证中心的定点医疗机构清单。接入流程如下。



(二) 具体事项及要求

1. 提交申请材料

地市医保部门审核汇总本统筹区内定点医疗机构的接入资料，汇总后，通过工单管理子系统->工单管理->工单录入/功能验证提交接入申请的需求到省医保局（申请材料见附件1），工单类别选择“接入申请”，类别明细选择为“电子结算凭证”。

2. 组织协调

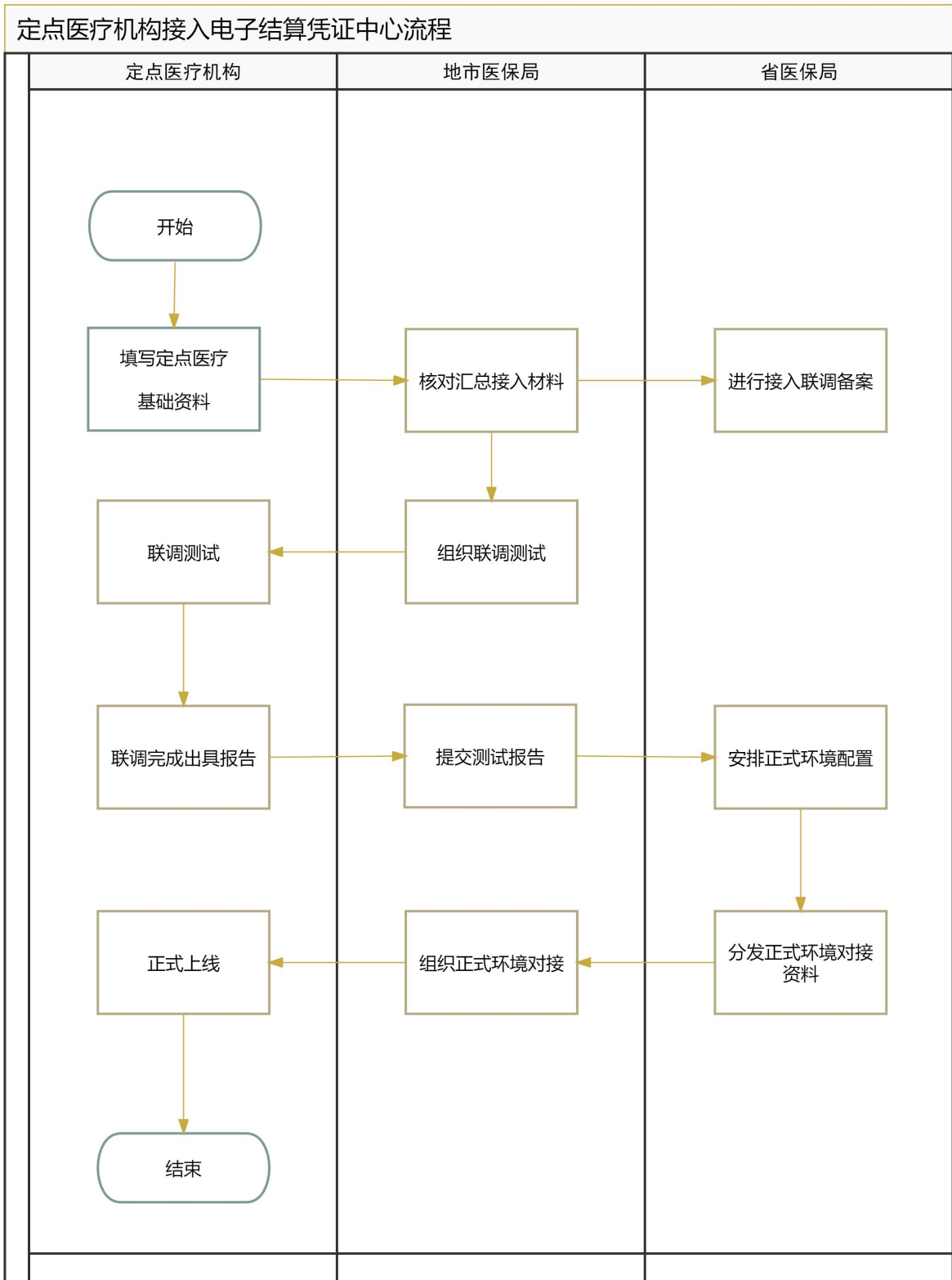
地市医保部门组织定点医疗机构开展接口改造适配工作，督促定点医疗机构在开具医疗收费电子结算凭证的时候贯彻落实国家医保信息业务编码标准，并组织开展联调、测试、验收、上线等工作，上线后汇总和出具《上线确认报告》（附件3）。

3. 地市医保部门业务应用

基于国家统一建设的医疗收费电子结算凭证功能，各地市医保部门根据自身业务需求，细化功能需求，由地市医保部门纸质签字、盖章确认后通过工单管理子系统提交（申请材料见附件1）。

三、定点医疗机构接入流程

定点医疗机构接入包括测试接入、对接开发、测试联调、测试报告提交、正式上线等环节。流程图如下。



流程说明:

1. 定点医疗机构填写《定点医疗机构接入清单》（附件1）并提交地市医保部局，地市医保部门汇总盖章后通过工单管理子系

统->工单管理->工单录入/功能验证提交接入申请的需求，工单类别选择“接入申请”，类别明细选择为“电子结算凭证”。

2. 定点医疗机构按照《电子结算凭证中心接口规范-2.1.3》等相关接口规范进行开发。

3. 地市医保部门组织各定点医疗机构开展测试工作。定点医疗机构完成接口对接、配置、信息初始化后，向省项目组提出测试申请，省项目组提供技术支撑。全流程测试验证通过后，定点医疗机构正式出具《测试报告》（附件2），报地市医保部门审核、省项目组确认后，由地市提交工单申请上线。

4. 省项目组收到上线申请工单后，组织定点医疗机构接入正式环境，并通过电子结算凭证中心后台维护定点医疗机构正式环境基础信息，维护完成后即可上线。上线后由地市医保部门组织定点医疗机构开展功能验证，并出具《上线确认报告》（附件3）。

四、接口功能清单

定点医疗机构信息系统需改造对接的接口如下表，详细接口说明见《电子结算凭证中心接口规范-2.1.3》。

序号	接口类别	接口名称	接口编号	服务机构	是否必选
1	电子结算凭证查询	查询电子结算凭证状态	5501	定点医疗机构	是
2	电子结算凭证采集	医疗机构上传电子结算凭证	4901	定点医疗机构	是
3		医疗机构电子结算凭证上传结果查询	4902	定点医疗机构	是
4		重传电子结算凭证	4905	定点医疗机构	是

附件 2. 测试报告（模板）

医疗收费电子结算凭证中心 接入测试报告

报告单位： 医院

报告日期：2023 年 月 日

1 测试内容

(医院名称) 医疗收费电子结算凭证上传查询测试汇总结果表						
编制人		测试时间：2023年 月 日至2023年 月 日				
序号	系统操作	操作步骤		发起方	测试是否通过	备注
1	实时票据	1	【医疗机构上传电子结算凭证】	定点医疗机构		
		2	【医疗机构电子结算凭证上传结果查询】	定点医疗机构		
		3	【重传电子结算凭证】	定点医疗机构		
		4	【查询电子结算凭证状态】	定点医疗机构		
2	全自费票据	1	【医疗机构上传电子结算凭证】	定点医疗机构		
		2	【医疗机构电子结算凭证上传结果查询】	定点医疗机构		
		3	【重传电子结算凭证】	定点医疗机构		
		4	【查询电子结算凭证状态】	定点医疗机构		
3	跨省实时结算票据	1	【医疗机构上传电子结算凭证】	定点医疗机构		
		2	【医疗机构电子结算凭证上传结果查询】	定点医疗机构		
		3	【重传电子结算凭证】	定点医疗机构		
		4	【查询电子结算凭证状态】	定点医疗机构		

2 测试问题及解决方案

用户测试医疗收费电子结算凭证上传和查询接口测试过程中，发现问题及解决方案详细如下：

3 测试结论

（医院名称）与国家医疗保障信息平台电子结算凭证对接上传与查询接口正常，国家医疗保障信息平台能正常接收医院通过接口上传的电子结算凭证、电子结算凭证基本信息等，并且电子结算凭证单据状态正常，（医院名称）与国家医疗保障信息平台电子结算凭证中心完成联调。

医院（盖章）：

2023 年 月 日

附件 3. 上线确认报告

用户上线确认报告	
项目名称	医疗收费电子结算凭证
汇总单位	XX 市医疗保障局
上线医疗机构	
用户测试综述	
汇总单位 (盖章)	<p style="text-align: right;">(盖章)</p> <p style="text-align: right;">年 月 日</p>